



Jürgen Schlösser  
Armaturen

## Termostat de cameră Blue Line JSA RT-B100P Manual de utilizare

Termostatul digital de tip JSA RT-B100P (cu display LCD) se folosește doar pentru acționarea actuatorilor termoelectrice (de tip NC sau NO), direct sau prin intermediul unui Controller, folosite în instalații de încălzire în pardoseală sau cu radiatoare.

Termostatul servește la reglarea temperaturii unei încăperi prin setarea stării de confort țintă dorite și acționarea actuatorilor în funcția de încălzire.

Fiecare altă utilizare este considerată neintenționată; producătorul sau furnizorul acestui echipament nu poate fi tras la răspundere pentru folosirea lui în alte scopuri sau în combinație cu alte echipamente.

Termostatele au un microprocesor și un ecran LCD generos care afișează starea de lucru (căldură ☀️), starea echipamentului de încălzire (afișat ca și ❄️), temperatura camerei, temperatura setată, oră, etc. Butoanele includ pornire/oprire (⏻), mod (M), oră (🕒) și ajustarea temperaturii (▲ ▼).



### CARACTERISTICI DE BAZĂ

- setarea temperaturii camerei
- recuperare automată a datelor, dezghețare (protecție la temperaturi joase)
- ceas, cronometru și programare 4 perioade (P, opțional)
- iluminare albastră

### SPECIFICAȚII

- elementul detector: NTC
- acuratețe: ±1°C
- setarea temperaturii: 5 - 35°C (senzor intern)  
5 - 90°C (senzor extern)
- medii de operare: 0 - 45°C
- umiditate: 5 - 95% RH (fără condensare)
- curent de comutare, rezistiv: 2A, inductiv: 1A

### AFIȘAJE

- căldură ☀️
- funcționează echipamentul de căldură ❄️
- afișarea temperaturii din încăpere
- afișarea setărilor de temperatură
- afișarea orei și a zilelor săptămânii

- putere consumată: <2W
- alimentare electrică: AC85 - 250V, 50/60 Hz
- terminal: conectare fire 2x1,5mm<sup>2</sup> sau 1x2,5mm<sup>2</sup>
- capac: PC + ABS
- dimensiuni: 86,6 x 86,6 x 15,5 mm (LxIxA)
- dimensiune doză: 60mm (Standard)
- clasă de protecție: IP30

### OPERARE

- \* Pornire/oprire termostat: apăsați butonul ⏻ pentru a porni, apăsați din nou ⏻ pentru a opri termostatul.
- \* Setarea temperaturii: apăsați ▼ pentru a reduce temperatura, apăsați ▲ pentru a crește temperatura (la fiecare apăsare temperatura se schimbă cu 0,5°C)
- \* Controlul echipamentului de încălzire: termostatul va porni echipamentul atunci când temperatura camerei este mai mică cu 1 grad decât temperatura setată, ecranul LCD va afișa ❄️; Atunci când temperatura este egală cu temperatura setată, termostatul va opri echipamentul de încălzire. Iconița ❄️ va dispărea.

### SETAREA MODULUI DE OPERARE MANUAL, CRONOMETRULUI SAU A CELOR 4 PERIOADE DE PROGRAMARE

- \* Porniți termostatul și apăsați M timp de 3 secunde, se va afișa 01, 02 sau 03. Apăsați butoanele ▲ sau ▼ pentru a alege o opțiune:  
01: mod de operare manual, atunci când temperatura e setată și va rămâne neschimbată  
02: mod de programare pe timp limitat (cronometru ON/OFF)  
03: mod de programare săptămânal

### SETARE ORĂ ȘI CRONOMETRU ON/OFF

- \* Setare oră: apăsați 🕒 până se afișează "hh:mm" și "hh" pulsează, apăsați ▲ sau ▼ pentru a fixa ora, apăsați 🕒 după care va pulsa "mm", apăsați ▲ sau ▼ pentru a fixa minutele. Apăsați 🕒 și va pulsa "ziua", apăsați ▲ sau ▼ pentru a fixa ziua săptămânii (MON = luni, TUE = marți, WED = miercuri, THU = joi, FRI = vineri, SAT = sâmbătă, SUN = duminică)
- \* Cronometru ON/OFF: Apăsați 🕒 succesiv până se afișează "ON" și "hh" pulsează, apăsați ▲ sau ▼ pentru a fixa ora, apăsați 🕒 după care va pulsa "mm", apăsați ▲ sau ▼ pentru a fixa minutele. Apăsați 🕒 până se afișează "OFF" și "hh" pulsează. În același mod se setează ora și minutele în cazul cronometrului OFF. Această funcție este valabilă o singură dată și o singură zi.
- \* Anularea cronometrului ON și a cronometrului OFF: o primă metodă este de a fixa ora și minutele la "--"; o a doua metodă este de a seta termostatul în mod de operare manual (01) sau săptămânal (03).

### PROGRAMAREA CELOR 4 PERIOADE - ZILE LUCRĂTOARE ȘI WEEKEND

- \* Setarea programului zilelor săptămânii:  
Apăsați 🕒 până se afișează "1" și "MON TUE WED THU FRI", apăsați ▲ sau ▼ pentru a fixa prima perioadă de timp;  
Apăsați butonul 🕒, se va afișa iconița "°C" iar cifrele indică temperatura din prima perioadă. În mod similar pentru celelalte 4 perioade zilnice.
- \* Setarea programului zilelor de week-end:  
Apăsați butonul 🕒 până se afișează "1" și "SAT SUN", metoda de setare este aceeași cu cea de mai sus.  
Se pot programa 4 perioade pe fiecare zi. Vă rugăm să vă faceți un plan cu temperaturile și timpii de pornire pentru fiecare eveniment, înainte de a începe setările, conform tabelului de pe pagina următoare.

Zi din săptămână / weekend	1		2		3		4	
	Ora de începere T / temp. °C		Ora de începere T / temp. °C		Ora de începere T / temp. °C		Ora de începere T / temp. °C	
Zi săptămână (Luni-Vineri)	7:00	15	17:00	22	21:00	20	22:00	18
Weekend (Sâmbătă-Dum)	7:00	22	9:00	20	17:00	22	22:00	18

Zi din săptămână: MON = luni, TUE = marți, WED = miercuri, THU = joi, FRI = vineri  
Zile libere (Weekend): SAT = sâmbătă, SUN = duminică



## Jürgen Schloesser Armaturen

Anularea funcției de programare a celor patru perioade / zi: schimbați modul termostatului la Manual (01) sau Cronometru ON/OFF (02)

### PROTECȚIE ANTIÎNGHEȚ

- când termostatul se oprește și temperatura ambientală scade sub 5°C, va trece automat în funcția de încălzire afișând semnul termostatul se va închide atunci când temperatura crește peste 7°C.

- opriți termostatul, apăsați și țineți apăsat 3 sec butonul M, va fi afișat 00 sau 01, apăsați butoanele ▲ sau ▼ pentru setare. 00 indică protecție antiîngheț dezactivată, 01 indică protecție antiîngheț activată. Valoarea implicită este 00.

### CORECȚIA TEMPERATURII

Dacă utilizatorii doresc ca termostatul să indice mai mult sau mai puțin decât temperatura reală ( $\pm 5^\circ\text{C}$ ):

- apăsați simultan butoanele ▲ și ▼ timp de 10 sec, în timp ce termostatul este oprit. Pe ecran va fi afișat XX°C (neafișând modul de lucru), apăsați apoi butonul ▲ sau ▼ pentru a ajusta temperatura.

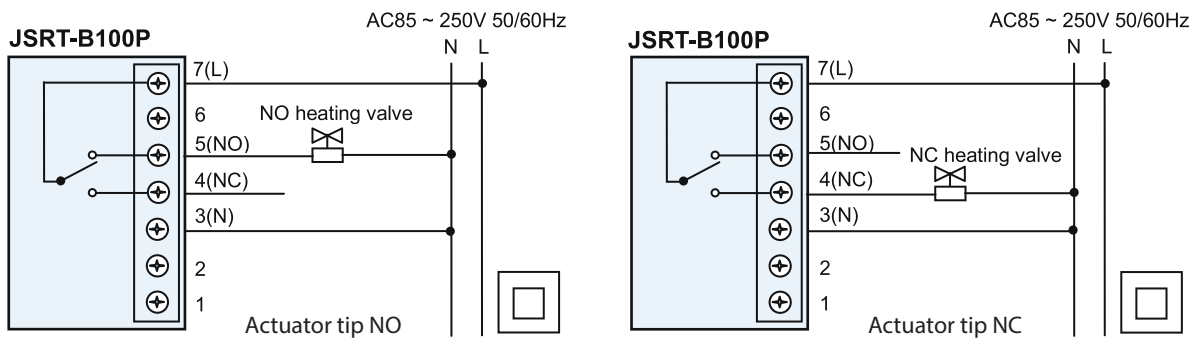
### ALARMĂ

E1: alarmă pentru scurt circuitarea senzorului

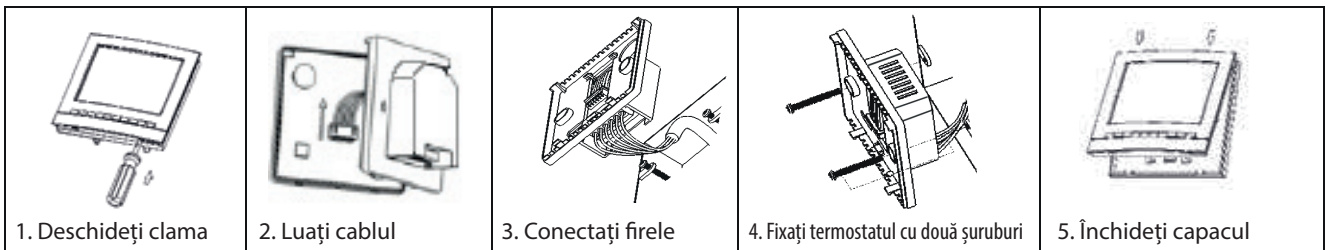
EE: alarmă pentru EEPROM.

Când temperatura din încăperea este mai mare de 55°C, va fi afișată alarma "HI" iar atunci când temperatura din încăperea este mai mică decât 0°C, va fi afișată alarma "LO".

### DIAGrame DE CABLAJ



### INSTALARE



**Notă: Asigurați-vă că ați conectat toate firele ca și în diagramele de mai sus și păstrați departe de apă, noroi sau alte materiale astfel încât să păstrați produsul intact.**

Aceste instrucțiuni trebuie citite complet și trebuie înțelese înainte de a începe orice lucrare cu acest aparat.

Aceste instrucțiuni trebuie să le păstrați și apoi să le predați viitorilor utilizatori.

Toate notele de siguranță din aceste instrucțiuni trebuie respectate pentru a se evita accidentele cu vătămări corporale sau pagube materiale.

### ATENȚIE! - Există un pericol pentru viață din cauza tensiunii electrice la care e conectat aparatul !

Deconectați întotdeauna tensiunea de la rețeaua de alimentare și asigurați împotriva reactivării neintenționate, înainte de deschiderea cutiei aparatului.

Numai un electrician autorizat poate conecta aparatul la rețeaua de alimentare cu tensiune sau la alte componente de circuit electric.

Deconectați tensiunile externe și asigurați împotriva reactivării.

Utilizați produsul numai în cazul în care acesta este în stare perfectă.

Nu utilizați aparatul în cazul în care capacul acestuia nu e montat.

Acest aparat nu este destinat utilizării de către persoane (inclusiv copii) cu abilități fizice, senzoriale sau mentale limitate sau care nu dispun de experiență sau minime cunoștințe de specialitate. Dacă este necesar, aceste persoane trebuie să fie supravegheate de o persoană responsabilă pentru siguranța lor sau să primească instrucțiuni de la această persoană cu privire la modul de utilizare a acestui aparat.

Asigurați-vă că copiii nu se joacă cu acest aparat. Copiii trebuie să fie monitorizați, dacă este necesar.

Orice lucrări de instalații electrice trebuie să fie efectuate doar de personal calificat în conformitate cu reglementările în vigoare.

NU ne asumăm nicio responsabilitate față de pagubele materiale sau vătămările corporale produse prin instalarea sau utilizarea acestui aparat fără respectarea instrucțiunilor de siguranță menționate mai sus.