

Fișă Tehnică

RACORD DREPT POLIETILENĂ SAB INT.- EXT. (FILET)

PRODUCĂTOR:

Via Salvo D' Acquisto - Zona Ind.le
61048 S. Angelo in Vado (PU) ITALY
www.sabspa.com

**DISTRIBUITOR ÎN
ROMÂNIA:**

S.C. Secpral Pro Instalatii S.R.L.,
Cluj-Napoca, Str. Vlad Tepes nr. 2,
Tel.: 0264-417068; Fax: 0264-
403333;
secretariat@secpralpro.ro
www.spishop.ro



DESTINAȚIE:

Fitingurile din PP sunt destinate pentru a fi utilizate în rețelele de apă rece, apă potabilă, rețelele de irigații. Acesta este realizat din polipropilenă cu densitate înaltă pentru o rezistență mai mare și rezistă la o presiune de lucru de 16 bari . Se poate folosi produsul la temperatura apei de la 0 °C până la 40 °C dar, pentru a obține performanțele declarate, se recomandă a fi folosit la o temperatură de 20°C.

GAMA DE PRODUSE:

Este format din :

Racord drept

Filet interior

Piuliță [PP]

Inel de compresie[POM]

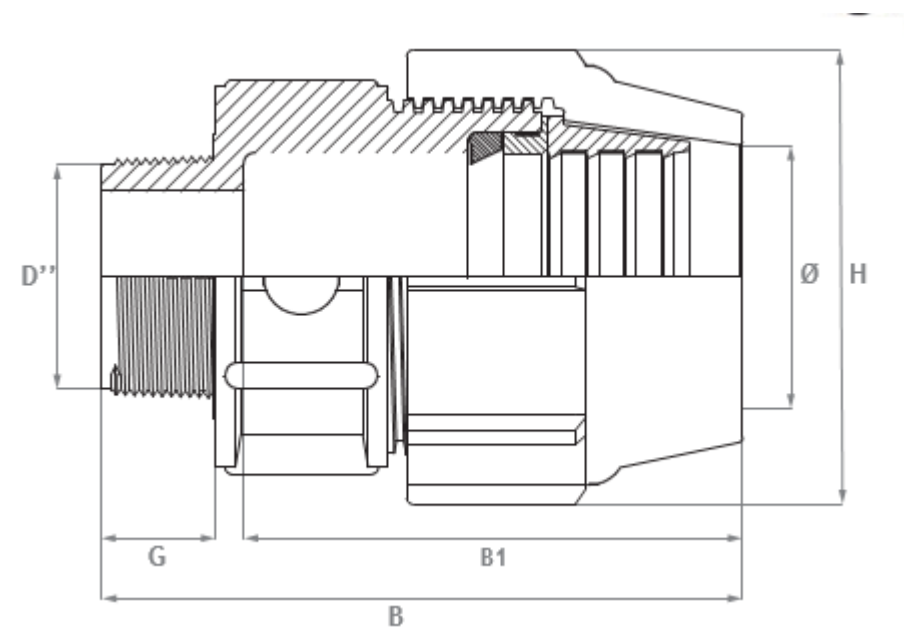
Inel fixare[PP]

Garnitură O-ring etanșare[NBR]

Corp [PP]

Regulamente | Standarde de producție

UNI9561 | AS/NZS4129 | BRL-K 17105 | DVGW GW 335-B3 | ISO17885 | UNI EN 10226-1 (ISO 7/1)

DESCRIERE, CARACTERISTICI:


Cod	Filet (mm)	PN	Dimensiune (mm)				Greutate
Cod	Ø x D''	bar	B	H	B1	G	gr
009501600BA	16 x 1/2"	16	69	39	48	15	27
009501600CA	16 x 3/4"	16	71	39	48	17	28
B09502000BA	20 x 1/2"	16	76	47	57	15	43
B09502000CA	20 x 3/4"	16	77	47	57	17	44
B09502000DA	20 x 1"	16	81	47	57	20	46
B09502500BA	25 x 1/2"	16	77	54	58	15	56
B09502500CA	25 x 3/4"	16	79	54	58	17	57
B09502500DA	25 x 1"	16	82	54	58	20	58
B09503200BA	32 x 1/2"	16	86	65	68	15	90
B09503200CA	32 x 3/4"	16	88	65	68	17	91
B09503200DA	32 x 1"	16	92	65	68	20	94
B09503200EA	32 x 1" 1/4	16	94	65	68	22	97
B09503200FA	32 x 1" 1/2	16	92	65	68	21	100
B09504000DA	40 x 1"	16	102	83	78	20	164
B09504000EA	40 x 1" 1/4	16	105	83	78	22	168
B09504000FA	40 x 1" 1/2	16	105	83	78	21	168
B09504000GA	40 x 2"	16	126	83	92	26	211

Cod	Filet (mm)	PN	Dimensiune (mm)				Greutate
Cod	Ø x D"	bar	B	H	B1	G	gr
B09505000EA	50 x 1" 1/4	16	128	97	96	22	280
B09505000FA	50 x 1" 1/2	16	128	97	96	21	282
B09505000GA	50 x 2"	16	134	97	97	26	292
B09506300EA	63 x 1" 1/4	16	153	114	121	22	453
B09506300FA	63 x 1" 1/2	16	153	114	121	21	457
B09506300GA	63 x 2"	16	157	114	121	26	463
B09506300IA	63 x 2" 1/2	16	161	114	121	30	477
B09507500GA	75 x 2"	16	169	133	134	26	667
B09507500IA	75 x 2" 1/2	16	173	133	134	30	676
B09507500LA	75 x 3	16	177	133	134	33	680
B09509000GA	90 x 2"	16	188	154	147	26	1018
B09509000IA	90 x 2" 1/2	16	192	154	147	30	1020
B09509000LA	90 x 3"	16	194	154	147	33	1040
B09509000MA	90 x 4"	16	201	154	147	39	1070
B09511000GA	110 x 2"	16	241	184	186	39	1650
B09511000LA	110 x 3"	16	234	184	186	33	1654
B09511000MA	110 x 4"	16	242	184	187	39	1647



Piulita: PP

**Inel fixare:
POM**

**Inel
distantier:
PP**

**O-ring
etansare:
NBR sh70A**

**Corp:
PP**

**Filete:
- exterior/conic
- Interior/paralel**



Instrucțiuni de instalare

Teșii și curățați capătul țevii PE.
Deșurubați piulița inelară până la
ultimul filet.



Introduceți țeava în manșon până la
opritorul intern.



Strângeți complet piulița, utilizați o
cheie pentru strângerea finală.

