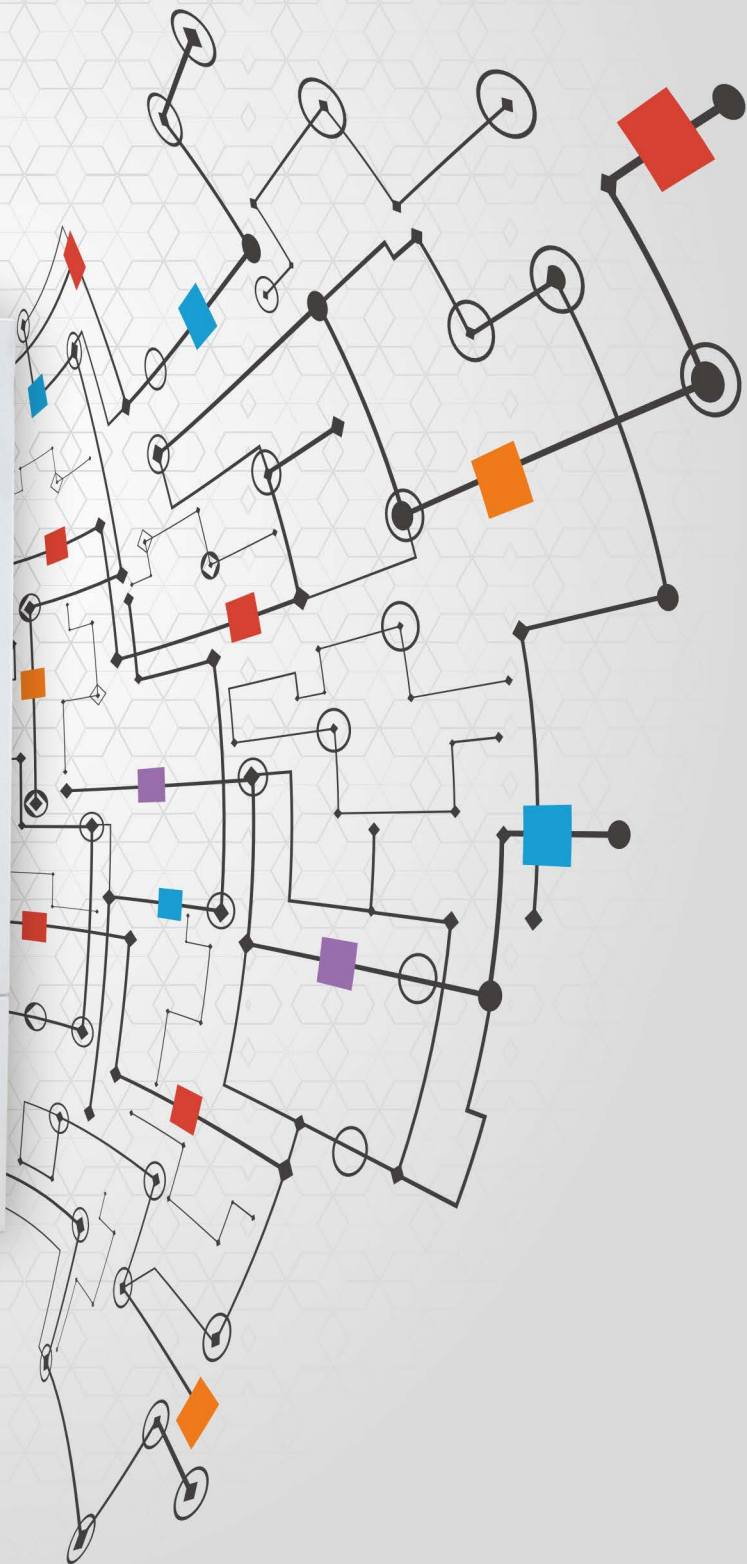


CONDENS 100 CH2 120

Special concepută pentru confort și eficiență la putere mare

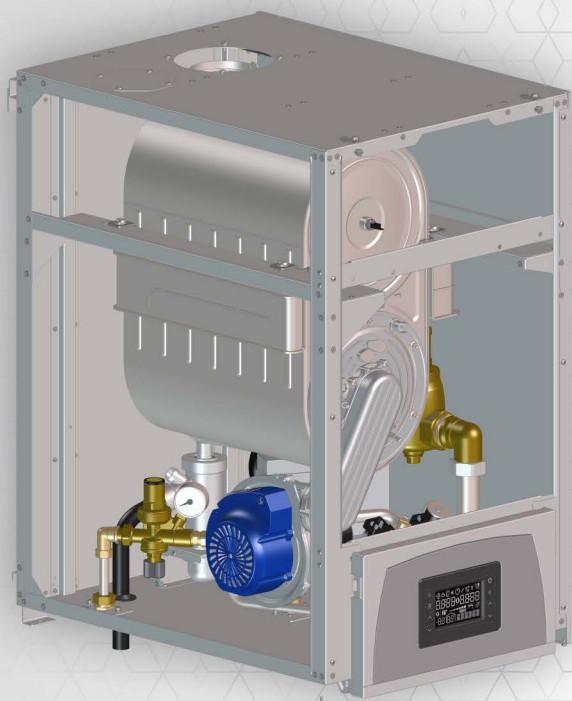


CE 2726₂₂

CONDENS 100 CH2 120

AVANTAJE CLIENT:

- ◆ Centrală termică cu condensare, special concepută pentru încălzire;
- ◆ Eficiență de până la 106% și raport de modulare de 1:6;
- ◆ Friendly environment - în timpul funcționării emite cantități semnificativ reduse de NO_x, CO și Co₂ - CLASA NO_x 5;
- ◆ Proiectată și construită pentru eficiență și economie maximă în funcționare conform ultimelor cerințe legislative europene - pompă low energy;
- ◆ Posibilitatea de montare în cascadă;
- ◆ Eficiență maximă : CLASA DE EFICIENȚA - 4stele **** (dir. 92/42/CEE);
- ◆ Schimbător principal de caldură din OȚEL INOXIDABIL;
- ◆ Panou de control cu display LCD ce asigură o interfață grafică evoluată;



Caracteristici tehnice și funcționale

Model	C38GC120		
Nume comercial	CONDENS 100 Ch2 120		
Stele randament eficiență energetică (dir. 92/42/CEE)	****		
Tip de gaz care se poate utiliza	I12H3P		
Tiraj	Forțat, ventilator cu turaj variabilă		
Clasa Nox (G30, G31)	5		
Clasa randament energetic sezonier aferent încălzirii incintelor	A		
Putere nominală maximă (80/60°C)(G20)	109.4 kW		
Putere nominală maximă (50/30°C - condensare)(G20)	118.1 kW		
Randament termic la putere calorică nominală (80/60°C)(G20)	98.13%		
Randament termic la putere calorică nominală (50/30°C - condensare)(G31)	105.6%		
Consum nominal maxim de combustibil mc/h (G20/G31)	≈4,5 / ≈11.9		
Presiunea nominală alimentare gaz (G20-12H)	22 mbar		
Presiunea nominală alimentare gaz naturală maximă admisibilă	60 mbar		
Presiunea pe circuitul de termoficare	1 ÷ 3 bar		
Interval reglare temperatură termoficare	30 ÷ 80°C		
Interval reglare temperatură sistem pardoseala	15 ÷ 45°C		
Caracteristici constructive	Înălțime (mm)	859	
	Lățime (mm)	514	
	Adâncime (mm)	630	
	Greutate	90 kg	
	Capacitate schimbător de caldură primar	8,4 l	
	Racorduri	Intrare, ieșire termoficare	1,1/4"
		Intrare apă rece	3/4"
		Alimentare gaz	3/4"
	Tipul conductei de evacuare	Lungime kit coaxial D100/D150 min. 1m - max. 20m Lungime kit dual D100/D100 min. 1m - max. 5m	
	Tip evacuare	C ₁₃ , C _{13K} , C ₃₃ , C _{33K} , C ₄₃ , C _{43K} , C ₆₃ , C _{63K} , C ₉₃ , C _{93K}	
Gaze arse - temperatură maximă	≈71.2°C		
Caracteristici electrice	Alimentare	~230V/50 Hz	
	Putere nominală	600 W	
	Clasa de protecție electrică	IPX5D	

Centralele termice MOTAN reunesc echipamente de cea mai înaltă calitate:

- ◆ Schimbător de căldură în condensare din INOX SERMETA (FRANCE);
- ◆ Pompă de recirculare SMART -WILLO (Germany);
- ◆ Vană de gaz - SIT (Italy);
- ◆ Ventilator cu ajutor gaz-aer încorporat - SIT (Italy);
- ◆ Supapă de siguranță- Kramer / Bitron (Italy);
- ◆ Flowswitch - SIKA (Germany)
- ◆ Aerisitor automat - CALEFFI (Italy)
- ◆ Robinet de umplere automată - CALEFFI - (Italy)



Sistemul de Management al Calității implementat în cadrul companiei, în conformitate cu cerințele standardului ISO 9001:2015 este certificat de către organismul de certificare DNV GL